



# 今週のおすすめスポット 奥日光小西ホテル

OKUNIKKO kanishi hotel

2013年5月4日

## 概略

金精道路・山王林道は開通直後の4/27に雪が降り、ノーマルタイヤでの走行が出来なくなりましたが、4/29夕方時点では金精道路の路面から雪が無くなり、走行に支障は無くなった。但し、路肩の雪が溶け融水が路面を覆っている。5/2には白根山などの山岳部では雪が降り、5/3には湯元で0℃まで気温が落ちた。朝晩の凍結には注意が必要。明智平付近でアカヤシオの開花が始まった。日光市内では4月の雪の為か殆ど開花が確認できなかったが、奥日光に関してはむしろ蕾の数が多い。GW終盤に見頃かと思われたが、その後の冷え込みにより開花が遅れている。

5/5 男体山が開山する。今年は雪の消えが早かったが、ここ最近降雪や冷え込みが多い。山頂部は気温が上がっても一桁程度で零下である事も珍しくない。例年、表の二荒山神社側は6～8合の樹林下で残雪、裏の志津側は全域で残雪。裏側は時に腿まで踏み抜く事がある為、不慣れな場合は表の往復に留める事。登山には相応の準備を。

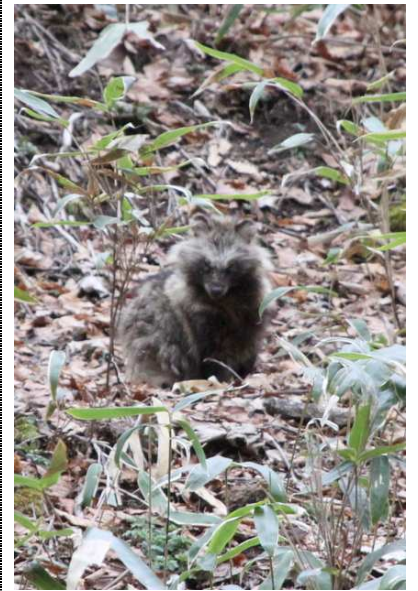
## 各所



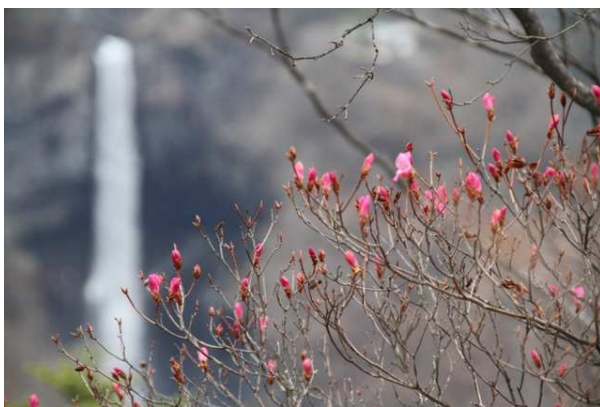
4/29 金精道路(群馬県側)



4/30 ハナネコノメ(中禅寺)



4/30 タヌキ(湯滝茶屋前)



4/30 アカヤシオと華厳滝



5/1 釣り解禁(湯ノ湖)

## イベント

5/5 日光軌道特別公開(チロリン村)

5/5 魚と森の観察園 子供無料デー

5/4~6 湯元早朝散策(日光湯元VC)

5/3~5 戦場ヶ原カエルウォーク(自然博)

4/13~5/6 皇后御学問所特別公開

4/20~5/31 昭和初期の五月人形展

5/10~6/2 十二単・束帯特別展示