



# 今週のおすすめスポット 奥日光小西ホテル

OKUNIKKO konishi hotel

2016年12月28日



12/14 刈込湖



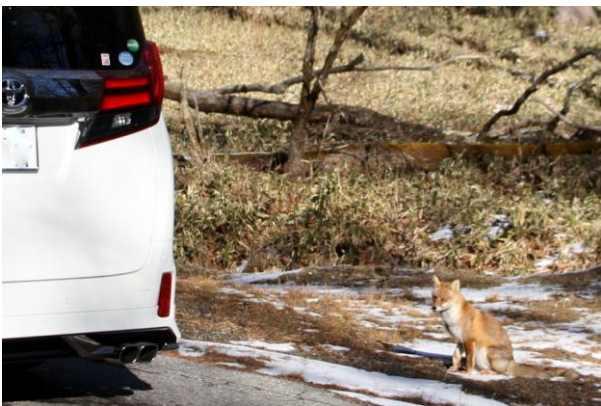
12/23 湯ノ湖



12/25 クマの爪痕(金精の森)



12/25 金精の森スノーシューコース



12/25 キツネ (湯滝料金所)



12/28 フクロウ (戦場ヶ原)

概略

会合出席などが続きフィールドに出る時間が無く、久方ぶりの更新となった。  
 昨冬に引き続き今年も雪が少なく、12/22 付けで OPEN した湯元スキー場は開店休業。  
 湯元周辺のスノーシューコースも寡雪の為、設置できずにいる。冬らしくない寒暖が  
 繰り返され、湯ノ湖は時に流氷のような景色になる日もある。  
 湯滝付近でキツネの目撃頻度が上がる。人慣れしてしまっているが、餌やり禁止。  
 12/26 正午、群馬県の関越沼田 IC との間をつなぐ金精道路が冬季閉鎖となり、東北道  
 宇都宮方面からいろは坂経由のアクセスに限定されるが、除雪は為され冬季も通行可。

イベント等

元日 各社寺初詣

11/26~2/12 千支展・奥日光の野鳥たち (自然博)

小西ホテル イベント

積雪次第随時 スノーシューツアー